



THUIS  
OP ELK  
TERREIN



4965 KG

TB250

TAKEUCHI



INDRUKWEKKENDE  
GRAAFKRACHT &  
BETROUWBARE  
PRESTATIES

# TAKEUCHI TB250

DE TB250 IS ÉÉN VAN DE MEEST COMPACTE VIJF TONNERS DIE JE KUNT VINDEN. HIJ IS UITGERUST MET EEN INDRUKWEKKEND STERKE UITBREEKKRACHT EN DAARDOOR EEN GROTERE GRAAFKRACHT. HIERDOOR PRESTEERT DEZE MACHINE BOVEN VERWACHTING GOED IN ZIJN GEWICHTSKLASSE. OP HET WERKVELD STAAT DE TB250 BEKEND DOOR ZIJN BETROUWBARE PRESTATIES EN HET INTUÏTIEVE BEDIENINGSGEMAK.

Veel machinisten loven dit intuïtieve bedieningsgemak van de TB250. De machine luistert nauwgezet naar de bestuurder. De tilkracht en operationele balans worden gecompenseerd door centraal geplaatste contragewichten, dit zorgt ervoor dat de stabiliteit tevens op het hoogste niveau blijft.

De ruime en comfortabele cabine is voorzien van een ruime instap en een ergonomisch verstelbare stoel met hoofd- en armsteunen. De grote raampartijen en de slanke raamstijlen bevorderen het zicht op de werkzaamheden van de machinist. De gasgeveerde voorruit is in één handbeweging soepel te openen en te vergrendelen. Ook is de cabine geïsoleerd, wat zorgt voor een minimalisatie van geluid en vibraties. Dit zorgt voor een aangenaam en rustig werkklimaat.

Ook is er bij de ontwikkeling van deze machine gedacht aan verschillende veiligheidsvoorzieningen zoals slangbreukbeveiliging, een omhoog gepositioneerde uitlaat en een veiligheidssignaleringsysteem. De TB250 beschikt over een kantelcabine waardoor alle servicepunten makkelijk te bereiken zijn.

Deze machine biedt de perfecte combinatie van kracht, snelheid, en flexibiliteit!

# UITVOERING

## MOTOR

- 4 cilinder Yanmar dieselmotor met 38,6 pk.

## CABINE & BEDIENING

- Groot glasoppervlak: de machinist heeft een goed zicht op het werkveld.
- De cabine is geïsoleerd: minimalisatie van geluid en vibraties.
- Ergonomisch verstelbare stoel en armsteunen.
- Goed afleesbare en multifunctionele display, bevat tevens radio met AUX.
- Voortuig is zeer eenvoudig te bedienen door toepassing van gasveren.
- Biedt ruim voldoende opbergruimte.

## HYDRAULISCH SYSTEEM

- Simultaan werkbaar (meerdere functies tegelijk bedienen) waardoor rechtuit rijden tijdens werkzaamheden mogelijk is.
- Standaard dubbelwerkende hydraulische functie ten behoeve van uitrustingsstukken.
- Voorzien van accumulator.
- Variabele pomp.
- Drukloze retour.
- Voorzien van long life olie.

## ARM EN GIEK

- Einddemping in hef- en zwenkcilinder.

## ONDERWAGEN

- Shortpitch rubbertracks voor trillingsvrij rijden.
- Vijf onderrollen met dubbele flenzen.
- Twee rijsnelheden van 2,8 en 5,2 km/h.
- De rubbertracks zijn aan beide zijden 400 mm breed, dit zorgt voor een grotere stabiliteit en langere levensduur.

## VEILIGHEID

- ROPS/FOPS cabine.
- Uitlaat omhoog gepositioneerd.
- Afgeschermd tankdop.
- Veiligheidssignaleringsysteem (hoorbaar en visueel) bij het wegvallen van de motoroliedruk of bij een te hoge motortemperatuur.
- Machine is voorzien van veiligheidskeuring.

## SERVICE

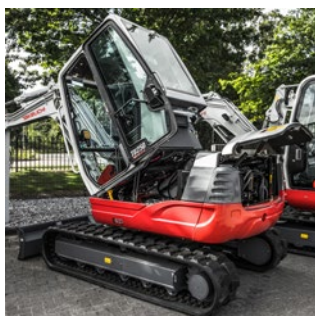
- Alle servicepunten zijn makkelijk bereikbaar.
- De accu, het reservoir voor de ruitensproeiervloeistof en de zekeringen zijn eenvoudig te controleren en indien nodig te vervangen en/of aan te vullen.
- De vetspuit kan in een aparte ruimte worden opgeborgen.

## EXTRA OPTIES - AF FABRIEK

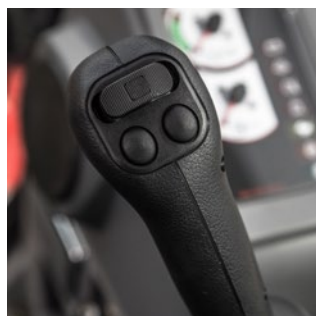
- Tweede en derde extra hydraulische functie t.b.v. sloopsoorteerfunctie en snelwissel.
- Tevens verkrijgbaar in canopy variant (hierbij zijn de tweede en derde hydraulische functie standaard inbegrepen).
- Airconditioning.
- Slangbreukbeveiliging.

## EXTRA OPTIES - KLANTSPECIFIEK

Verhoeven denkt graag met u mee over de toepassing van uw machine. De opbouw mogelijkheden die we bieden zijn eindeloos. Bijvoorbeeld: het installeren van een overdruksysteem, of het afleveren in de gewenste bedrijfskleuren. Neem contact op met één van onze vertegenwoordigers voor meer informatie.



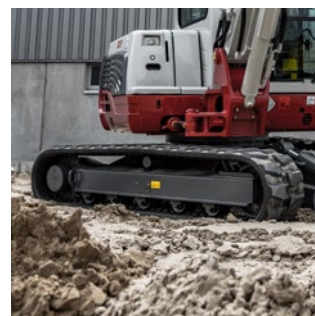
Kantelcabine



Intuïtief bedieningsgemak



Uitlaat omhoog gepositioneerd



Shortpitch rubbertracks

## TECHNISCHE SPECIFICATIES

| Gewicht         |      |    |
|-----------------|------|----|
| Machine gewicht | 4965 | kg |

| Motor                                     |              |          |
|---|--------------|----------|
| Merk                                      | Yanmar       |          |
| Model                                     | 4TNV88       |          |
| Aantal cilinders                          | 4            |          |
| Vermogen                                  | 38,6 - 28,4  | Pk - kW  |
| Maximaal koppel                           | 143,4 - 1440 | Nm - rpm |
| Motor inhoud                              | 2185         | cc       |
| Koelwater capaciteit                      | 12,4         | L        |
| Motorolie                                 | 7,4          | L        |
| Inhoud brandstoftank                      | 73           | L        |
| Elektrisch systeem (voltage - capaciteit) | 12 - 92      | V - Ah   |

| Prestaties                            |      |         |
|---------------------------------------|------|---------|
| Rijsnelheid laag                      | 2,8  | km/h    |
| Rijsnelheid hoog                      | 5,2  | km/h    |
| Aantal omwentelingen bovenwagen       | 9,8  | per min |
| Maximale hellingshoek                 | 30   | graden  |
| Maximale uitbreekkracht standaard bak | 37,2 | kN      |
| Maximale indringkracht arm            | 25,9 | kN      |

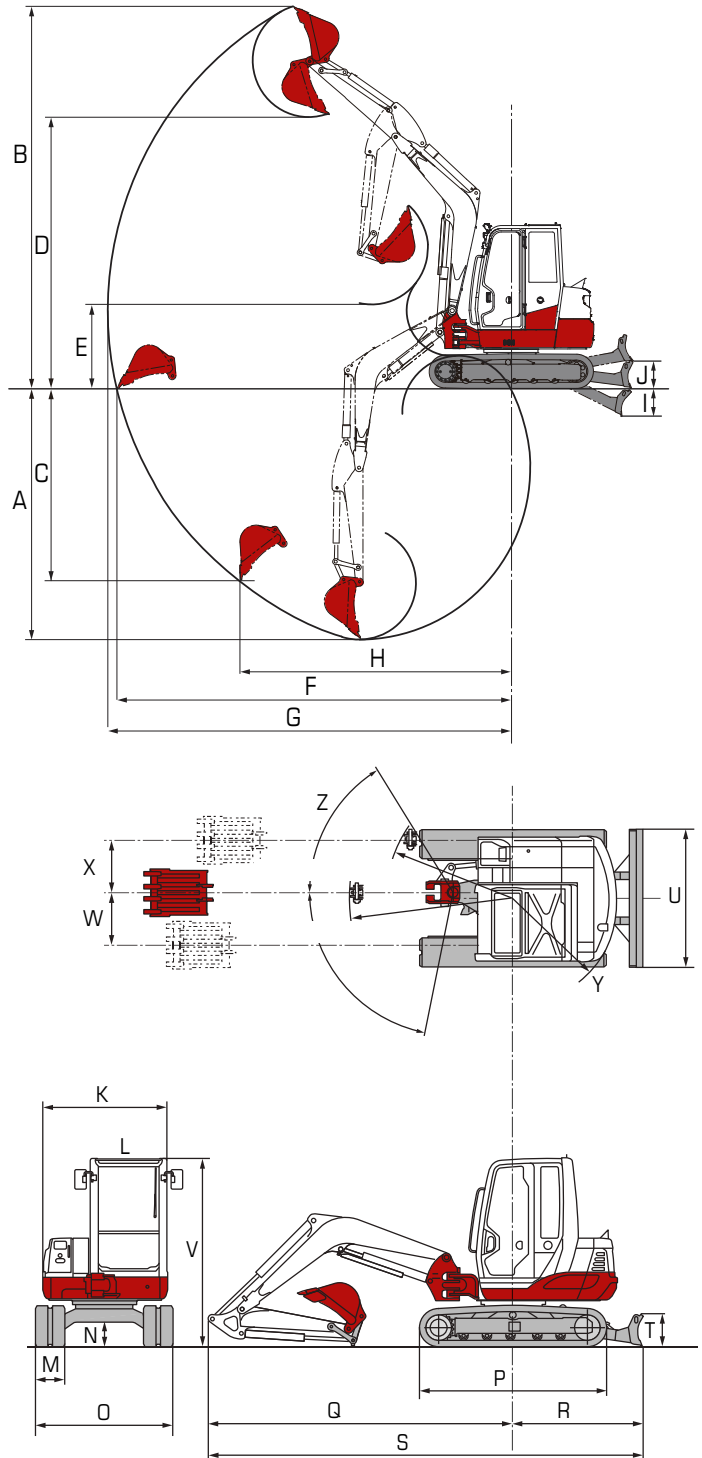
| Rijwerk      |        |                    |
|--------------|--------|--------------------|
| Tracks       | Rubber |                    |
| Trackbreedte | 400    | mm                 |
| Gronddruk    | 0,28   | kg/cm <sup>2</sup> |

| Hydraulisch systeem               |                                |             |
|-----------------------------------|--------------------------------|-------------|
| P1 Maximale olie flow - max. druk | 58,3 - 21,0 (variabele pomp)   | L/min - Mpa |
| P2 Maximale olie flow - max. druk | 58,3 - 21,0 (variabele pomp)   | L/min - Mpa |
| P3 Maximale olie flow - max. druk | 38,9 - 19,6 (tandwielpomp)     | L/min - Mpa |
| P4 Maximale olie flow - max. druk | 10,8 - 3,4 (tandwielpomp)      | L/min - Mpa |
| Service poort 1                   | 58 - 21                        | L/min - Mpa |
| Service poort 2 (optioneel)       | 38,9 - 19,6                    | L/min - Mpa |
| Service poort 3 (optioneel)       | li 38,9 - 19,6 / re 10,8 - 3,4 | L/min - Mpa |

| Veiligheid |                           |  |
|------------|---------------------------|--|
| Canopy     | (optioneel i.p.v. cabine) |  |
| Cabine     | ROPS / FOPS               |  |

## TECHNISCHE SPECIFICATIES

| MAATVOERING |   |      |    |
|-------------|---|------|----|
| A           | Max. graafdiepte                            | 3785 | mm |
| B           | Max. graafhoogte                            | 5800 | mm |
| C           | Max. verticale graafdiepte                  | 2990 | mm |
| D           | Max. storthoogte                            | 4175 | mm |
| E           | Min. storthoogte                            | 1295 | mm |
| F           | Max. grond graafradius                      | 5995 | mm |
| G           | Max. graafradius                            | 6135 | mm |
| H           | Max. verticale graafradius                  | 4055 | mm |
| I           | Max. daaldiepte schuifblad                  | 355  | mm |
| J           | Max. hefhoogte schuifblad                   | 435  | mm |
| K           | Breedte bovenwagen                          | 1690 | mm |
| L           | Breedte cabine                              | 1030 | mm |
| M           | Breedte rubbertrack                         | 400  | mm |
| N           | Vrije ruimte onderwagen                     | 335  | mm |
| O           | Breedte onderwagen                          | 1840 | mm |
| P           | Totale lengte rijwerk                       | 2500 | mm |
| Q           | Giek afstand tot hart draaikrans            | 4150 | mm |
| R           | Schuifblad afstand hart draaikrans          | 1720 | mm |
| S           | Transportlengte, schuifblad aan achterzijde | 5870 | mm |
| T           | Hoogte schuifblad                           | 430  | mm |
| U           | Breedte schuifblad                          | 1840 | mm |
| V           | Transporthoogte                             | 2515 | mm |
| W           | Zwenkgiekverstelling links                  | 715  | mm |
| X           | Zwenkgiekverstelling rechts                 | 705  | mm |
| Y           | Zwenkradius achter                          | 1435 | mm |
| Z           | Zwenkradius rechts                          | 1740 | mm |





## Grondverzetmachines

Takeuchi | Schäffer (NL)



## Uitrustingsstukken

Vematec | Esco | Auger Torque | VTN (NL)



## Rijwerken

Berco | Vematrack

**Uw Takeuchi dealer:**

Wilt u graag meer informatie over deze machine, of over andere producten en diensten uit het leveringsprogramma van Verhoeven? Zoals uitrustingsstukken, rijwerken en serviceverlening? Raadpleeg dan onze website of neem contact op met één van onderstaande vestigingen:

**Vestiging Maarheeze**  
Den Engelsman 2  
6026 RB Maarheeze (NL)  
Tel.: +31 495 59 66 66

**Vestiging Zeewolde**  
Oogstweg 15  
3899 BJ Zeewolde (NL)  
Tel.: +31 36 522 99 55

**Vestiging Ninove**  
Nederwijk Oost 278  
9400 Ninove (BE)  
Tel.: +32 54 33 81 11

[info@verhoevenbv.com](mailto:info@verhoevenbv.com)  
[www.verhoevenbv.com](http://www.verhoevenbv.com)